

EARLY HEART ATTACK CARE (EHAC)

Kwar ke jela?





Bök Melele kin Early Heart Attack Care

Melele kin EHAC ko rej letok melele ñan jela im mōkaj am loe kakōlle im kakōlkōlin juon heart attack. Kim kōnaan bwe kwōn juon armij eo ejela kōmadmōd ilo ien am bed iturin juon rinañinmij bwe kwōn maron kejbarok mour eo an im bar elañe kwe eo.



Kejbarok juon Mour

- Ñe juon armij enaj lötlak, kall ae 9-1-1!
- Lelok CPR Wöt kin Ba ko Beim.
- Buköt im kōjberbal juon AED (Mejin in Jarom ae Menono bwe en bar Jerbal).



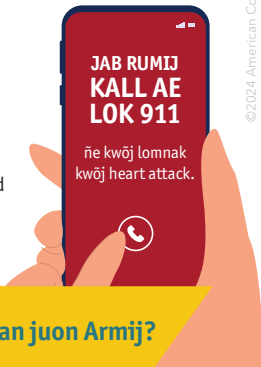
Bōbrae jen juon Heart Attack

- Bök melele kin wāween ko rej kōmman uwōta.
- Melele kin oktak ko ikōtaanemmaan im kora.



Lale Aujbitol/Jikin eo kwōnaj bök jibañ im emōj Kile

Emōj an aujbitol eo am kōjberbal wāween kōmadmōd ko ñan kejbarok mour ilo ien aer lewaj jibañ ñan nañinmijin menono elukkun lab joñan an emmon ñan armij ro ilo jukjukinbed eo am.



Kwōmaron ke Kejbarok Mour eo an juon Armij?
Pija Scan ae Kakōlle eo.

Bök juon kilaaj ejellok wonnen im bökjuon am peba in kamool!

EHAC.ACC.org

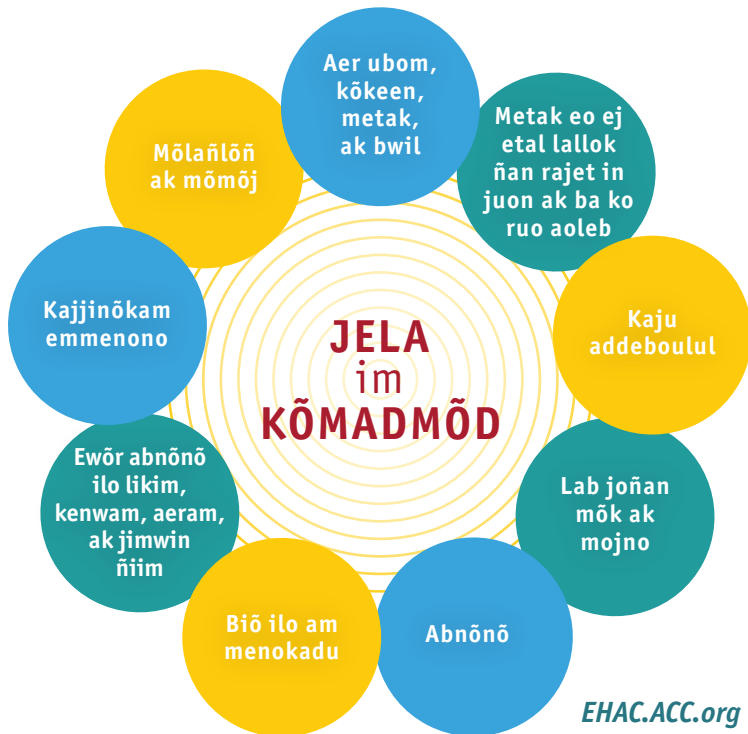
Elab an itok melele ko jen ACC Accreditation Services (Jermal in Jibañ ko emōj Kamool an ACC)



CardioSmart
AMERICAN COLLEGE of CARDIOLOGY®

EARLY HEART ATTACK CARE (EHAC)

Kwar ke jela?



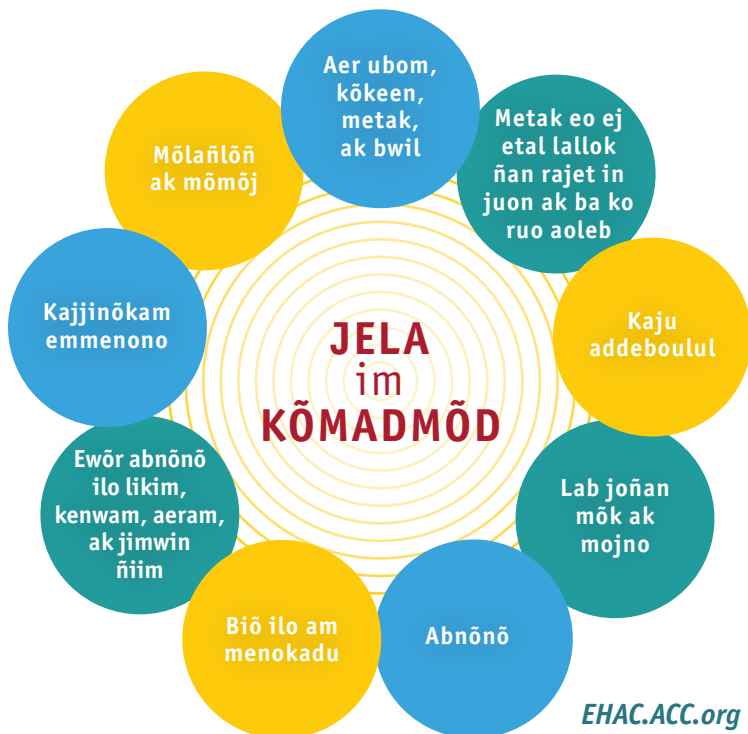
EARLY HEART ATTACK CARE (EHAC)

Kwar ke jela?



EARLY HEART ATTACK CARE (EHAC)

Kwar ke jela?



EARLY HEART ATTACK CARE (EHAC)

Kwar ke jela?





Bök Melele kin Early Heart Attack Care

Melele kin EHAC ko rej letok melele ñan jela im mökaj am loe kakölle im kakölkölin juon heart attack. Kim kónaan bwe kwõn juon armij eo ejela kómadmöd ilo ien am bed iturin juon rinañinmij bwe kwõn maron kejbarok mour eo an im bar elañe kwe eo.



Kejbarok juon Mour

- Ñe juon armij enaj lötlak, kall ae 9-1-1!
- Lelok CPR Wöt kin Ba ko Beim.
- Buköt im köjberbal juon AED (Mejin in Jarom ae Menono bwe en bar Jerbal).



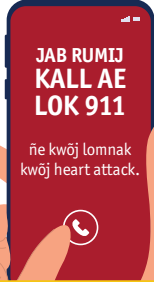
Böbrae jen juon Heart Attack

- Bök melele kin wäween ko rej kömman uwöta.
- Melele kin oktak ko ikötaanemmaan im kora.



Lale Aujbitol/Jikin eo kwõnaj bök jibañ im emöj Kile

Emöj an aujbitol eo am köjberbal wäween kómadmöd ko ñan kejbarok mour ilo ien aer lewaj jibañ ñan nañinmijin menono elukkun lab joñan an emmon ñan armij ro ilo jukjukinbed eo am.



©2024 American College of Cardiology B24037



Kwõmaron ke Kejbarok Mour eo an juon Armij?

Pija Scan ae Kakölle eo.

Bök juon kilaaj ejellok wonnen im bök juon am peba in kamool!

EHAC.ACC.org

Elab an itok melele ko jen ACC Accreditation Services (Jerbal in Jibañ ko emöj Kamool an ACC)



Bök Melele kin Early Heart Attack Care

Melele kin EHAC ko rej letok melele ñan jela im mökaj am loe kakölle im kakölkölin juon heart attack. Kim kónaan bwe kwõn juon armij eo ejela kómadmöd ilo ien am bed iturin juon rinañinmij bwe kwõn maron kejbarok mour eo an im bar elañe kwe eo.



Kejbarok juon Mour

- Ñe juon armij enaj lötlak, kall ae 9-1-1!
- Lelok CPR Wöt kin Ba ko Beim.
- Buköt im köjberbal juon AED (Mejin in Jarom ae Menono bwe en bar Jerbal).



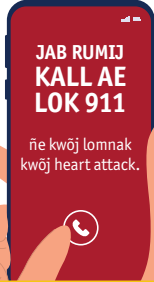
Böbrae jen juon Heart Attack

- Bök melele kin wäween ko rej kömman uwöta.
- Melele kin oktak ko ikötaanemmaan im kora.



Lale Aujbitol/Jikin eo kwõnaj bök jibañ im emöj Kile

Emöj an aujbitol eo am köjberbal wäween kómadmöd ko ñan kejbarok mour ilo ien aer lewaj jibañ ñan nañinmijin menono elukkun lab joñan an emmon ñan armij ro ilo jukjukinbed eo am.



©2024 American College of Cardiology B24037



Kwõmaron ke Kejbarok Mour eo an juon Armij?

Pija Scan ae Kakölle eo.

Bök juon kilaaj ejellok wonnen im bök juon am peba in kamool!

EHAC.ACC.org

Elab an itok melele ko jen ACC Accreditation Services (Jerbal in Jibañ ko emöj Kamool an ACC)



Bök Melele kin Early Heart Attack Care

Melele kin EHAC ko rej letok melele ñan jela im mökaj am loe kakölle im kakölkölin juon heart attack. Kim kónaan bwe kwõn juon armij eo ejela kómadmöd ilo ien am bed iturin juon rinañinmij bwe kwõn maron kejbarok mour eo an im bar elañe kwe eo.



Kejbarok juon Mour

- Ñe juon armij enaj lötlak, kall ae 9-1-1!
- Lelok CPR Wöt kin Ba ko Beim.
- Buköt im köjberbal juon AED (Mejin in Jarom ae Menono bwe en bar Jerbal).



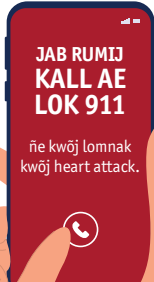
Böbrae jen juon Heart Attack

- Bök melele kin wäween ko rej kömman uwöta.
- Melele kin oktak ko ikötaanemmaan im kora.



Lale Aujbitol/Jikin eo kwõnaj bök jibañ im emöj Kile

Emöj an aujbitol eo am köjberbal wäween kómadmöd ko ñan kejbarok mour ilo ien aer lewaj jibañ ñan nañinmijin menono elukkun lab joñan an emmon ñan armij ro ilo jukjukinbed eo am.



©2024 American College of Cardiology B24037



Kwõmaron ke Kejbarok Mour eo an juon Armij?

Pija Scan ae Kakölle eo.

Bök juon kilaaj ejellok wonnen im bök juon am peba in kamool!

EHAC.ACC.org

Elab an itok melele ko jen ACC Accreditation Services (Jerbal in Jibañ ko emöj Kamool an ACC)



Bök Melele kin Early Heart Attack Care

Melele kin EHAC ko rej letok melele ñan jela im mökaj am loe kakölle im kakölkölin juon heart attack. Kim kónaan bwe kwõn juon armij eo ejela kómadmöd ilo ien am bed iturin juon rinañinmij bwe kwõn maron kejbarok mour eo an im bar elañe kwe eo.



Kejbarok juon Mour

- Ñe juon armij enaj lötlak, kall ae 9-1-1!
- Lelok CPR Wöt kin Ba ko Beim.
- Buköt im köjberbal juon AED (Mejin in Jarom ae Menono bwe en bar Jerbal).



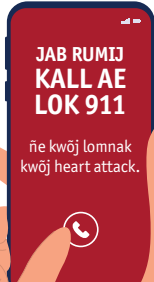
Böbrae jen juon Heart Attack

- Bök melele kin wäween ko rej kömman uwöta.
- Melele kin oktak ko ikötaanemmaan im kora.



Lale Aujbitol/Jikin eo kwõnaj bök jibañ im emöj Kile

Emöj an aujbitol eo am köjberbal wäween kómadmöd ko ñan kejbarok mour ilo ien aer lewaj jibañ ñan nañinmijin menono elukkun lab joñan an emmon ñan armij ro ilo jukjukinbed eo am.



©2024 American College of Cardiology B24037



Kwõmaron ke Kejbarok Mour eo an juon Armij?

Pija Scan ae Kakölle eo.

Bök juon kilaaj ejellok wonnen im bök juon am peba in kamool!

EHAC.ACC.org

Elab an itok melele ko jen ACC Accreditation Services (Jerbal in Jibañ ko emöj Kamool an ACC)

